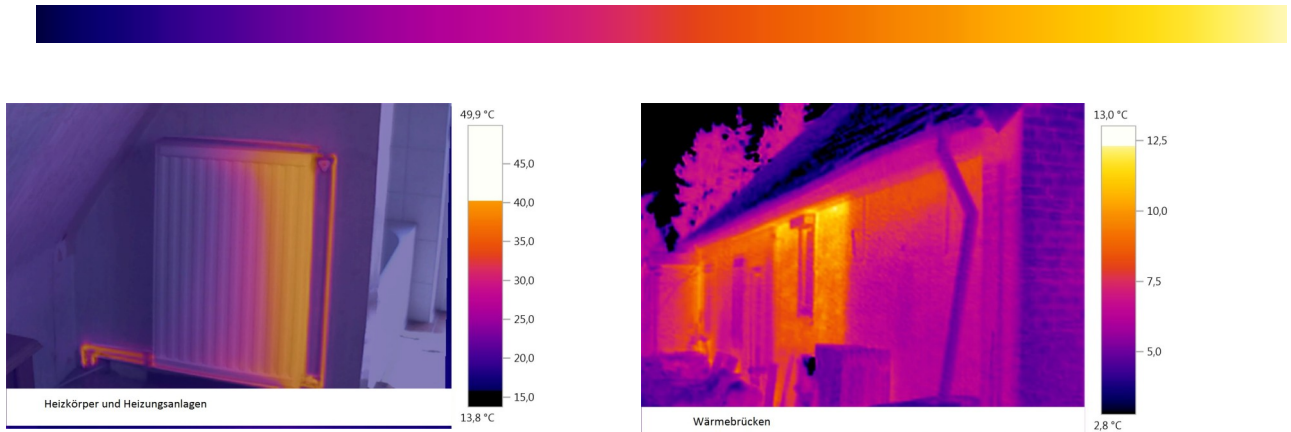


Thermographie als zerstörungsfreie Analyse oder zur Untersuchung von Rohrleitungen z.B. bei Heizungsanlagen



Obwohl in Privathäusern immer noch unregelmäßig angeordnete Heizkörperventile anzutreffen sind, werden heute in Wohngebäuden überwiegend Thermostatventile zur Regelung der Raumtemperatur eingesetzt. Die Funktion der Thermostatventile kann gut mit Hilfe von Wärmebildern demonstriert werden. Im Normalfall zeigt ein Heizkörper einen gleichmäßigen Temperaturverlauf vom Vorlauf zum Rücklauf.

Der Heizkörper im oberen Bild ist defekt.

Mit dem bloßen Auge nicht zu erkennen. Im mittleren Bereich der Außenwand eines EFH konnten beim Temperaturvergleich mit der Wärmebildkamera Wärmeverluste erkannt werden. Im vorderen Bereich wurde im Zuge einer Sanierung die Innenwand gedämmt. Der Temperaturunterschied ist im Thermogramm deutlich zu erkennen.